



Mukund Education Society's

SANMATI ENGINEERING COLLEGE

Approvals/ Affiliation
A.I.C.T.E. New Delhi. D.T.E. Mumbai. Govt. of India
Sang Gadge Baba Amravati University (S.G.B.A.U)
Amravati, Maharashtra, india.

Address
N.H.161, Washim, Malegaon Road, Sawargaon
Washim, Maharashtra, India - 444 505
Email : engineering@sanmati.in

Engineering U.G. and P.G programmes
Contact Details
Phone : 855 184 1000, 855 284 1000
Fax : 07252 234302
website : www.sanmati.in

Ref. No.

Date :

SEC/NAAC 2021-22/ Criteria Supporting Documents/Cr7-7.1.2

Date: - 20/12/2022

Criteria 7.1.2:	The Institution has facilities for alternate sources of energy and energy conservation measures
Supporting Documents:	1) Photos of Solar Energy & Use of LED bulbs/power efficient equipment. (Appendix-I) 2) Proposal for 10KW Wind solar battery hybrid system. (Appendix-II)


Cr-7 Coordinator


NAAC Coordinator


Principal
Principal
Sanmati Engineering College
Washim

OUR INSTRUCTION

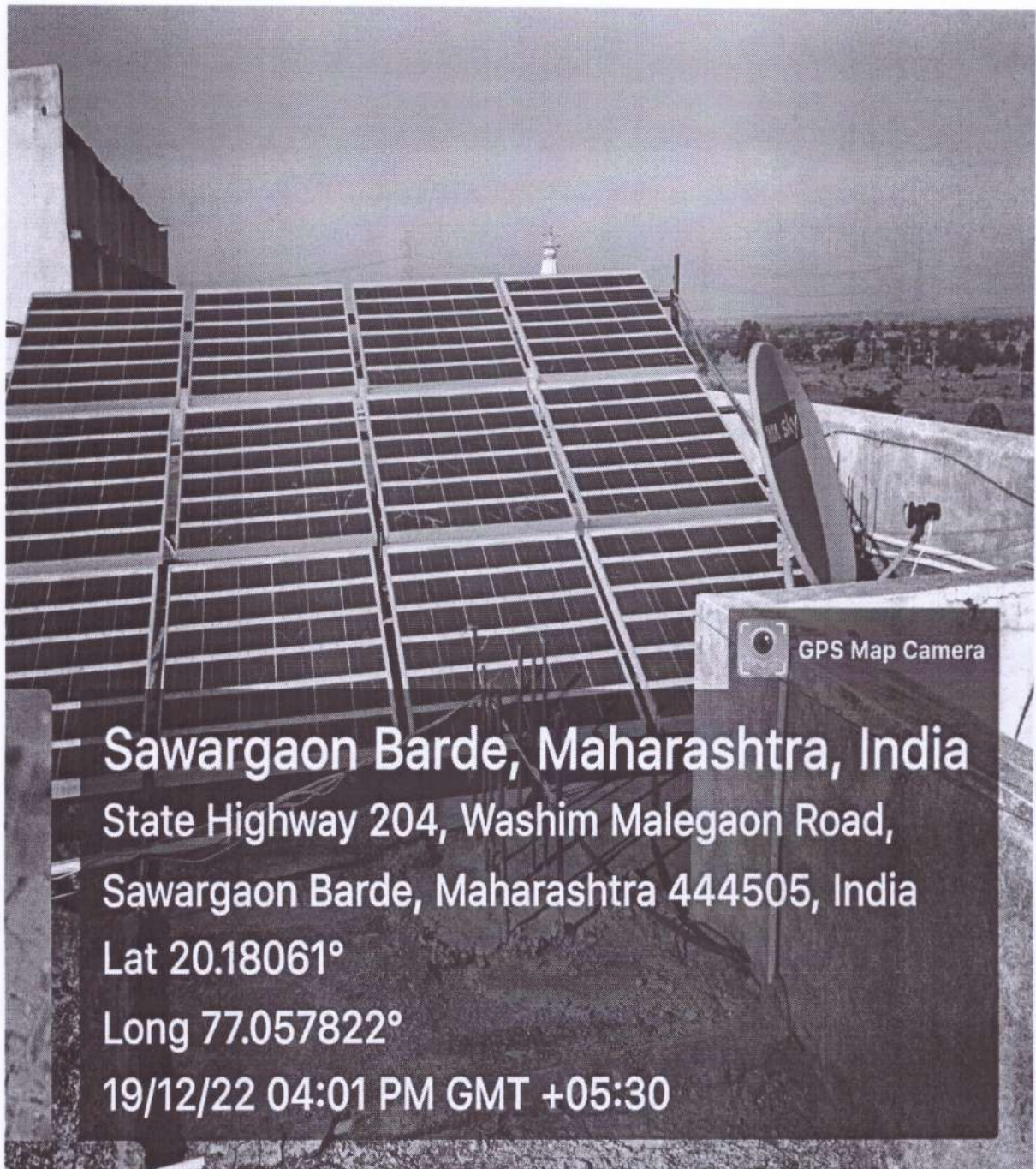
◆ Sanmati Engineering College, Washim
◆ Mohanlalji Walchale College, Washim

◆ Lt. Pandurang Patil Nursing College, Akola
◆ Sanmati Public School, Washim

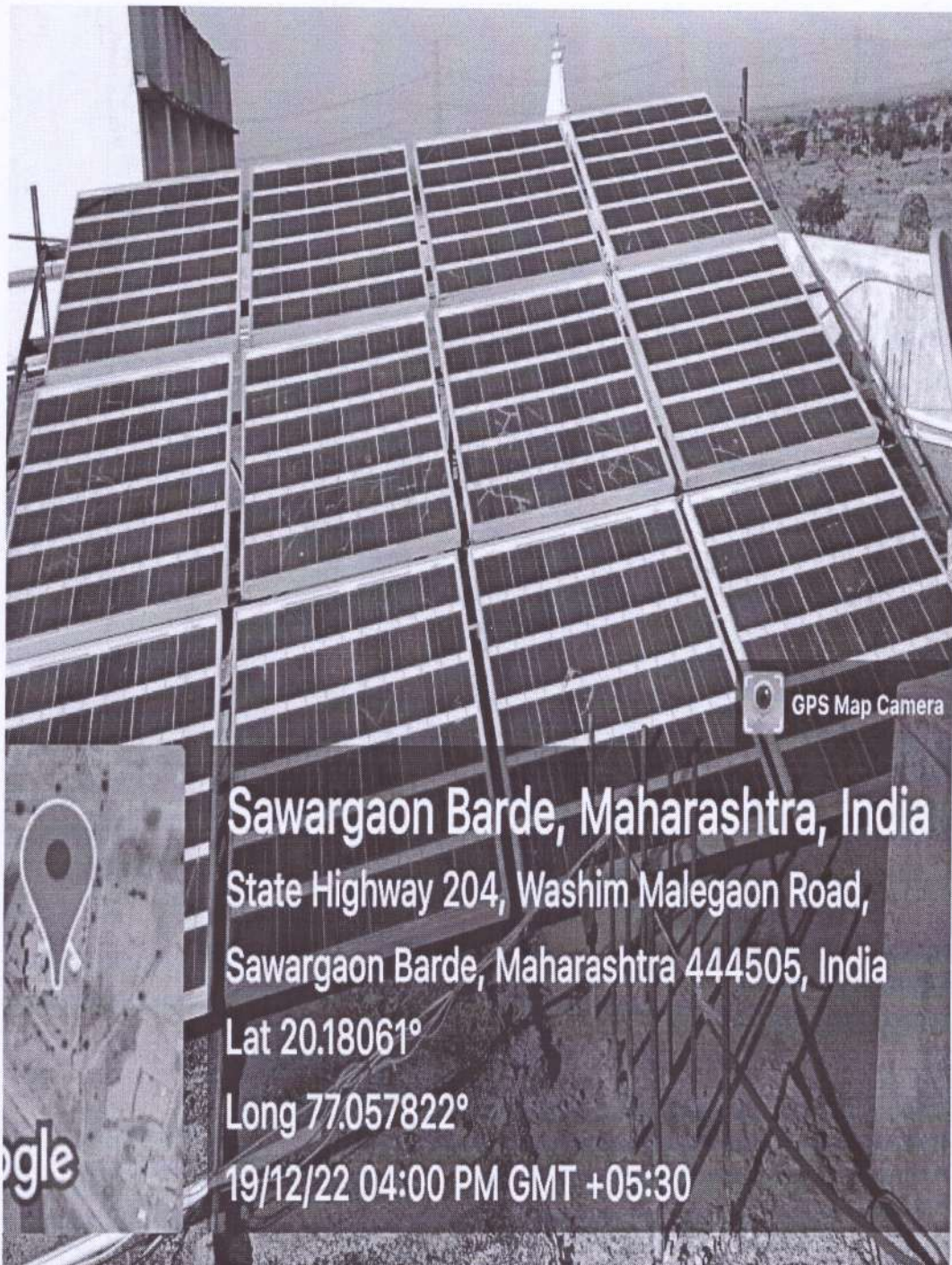
◆ Sanmati College of Education, Washim
◆ Sanmati Law College, Washim

PRESIDENT
SHRI MOHANLALJI JAIN
SECRETARY
ADV. VAISHALI WALCHALE

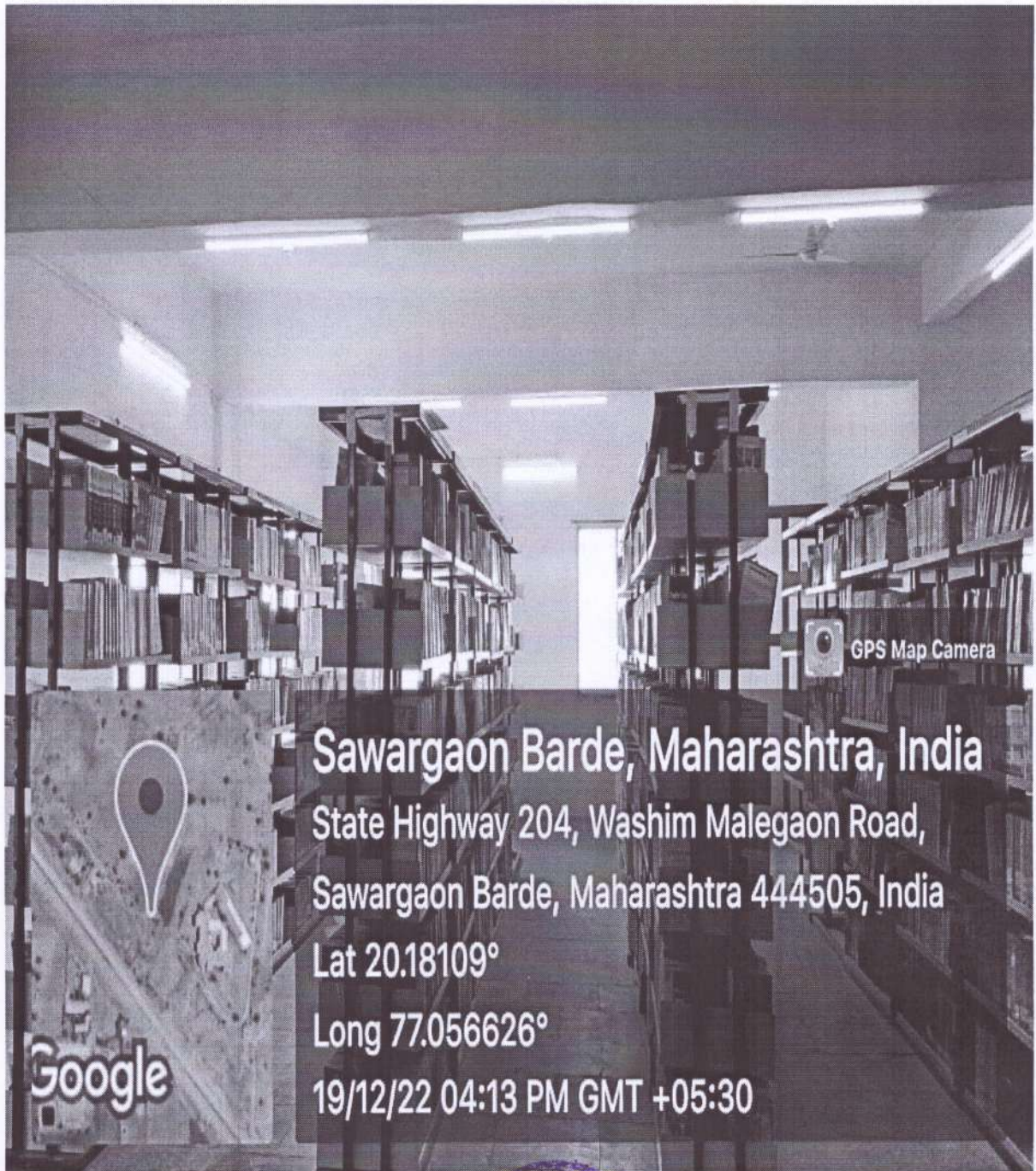
solar pannel at college



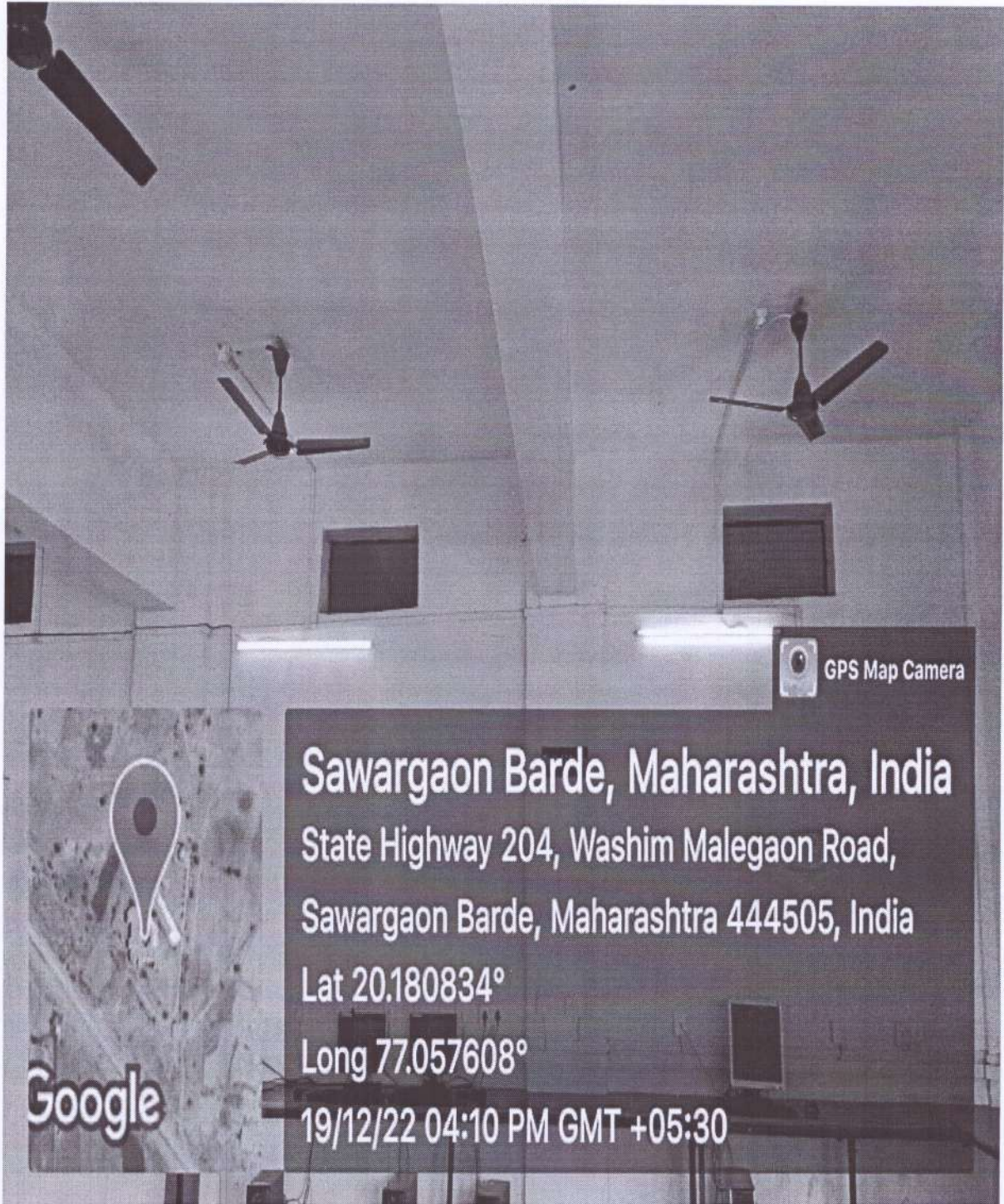
Solar pannel at college



LED lights



LED lights



LED lights



Photos of Solar Panel



अपारंपारिक अर्जा महाराष्ट्र
एनर्जी डेव्हलपमेंट एजन्सी

अंतर्गत आस्थापित करण्यात आलेले पवन सौर संकरित संयंत्र
 प्रकल्पाचे नाव _____ पवन सौर संकरित संयंत्र
 प्रकल्पाचे ठिकाण _____ सुकुंबु थिफाण संस्था वाशिम
 संकल्प क्षमता _____ १० कि.वॅ. (६.५ कि. व पवन +३.५ कि. वॅ. सौर)
 प्रकल्पापासून विद्युतपुरवठा करण्यात आलेली उपकरणे
 अ. संगणक
 ब. उर्जा कार्यक्षम विजे
 क. विद्युत पंखे
 प्रकल्पाची किंमत _____ २१ लक्षा.
 आर्थिक सहाय्य
 प्रकल्प अन्वयन वजावणी करणाऱ्या संस्थेचे नाव _____ महाराष्ट्र अर्जा विकास अधिकरण (महाराष्ट्र) पुणे (महाराष्ट्र)
 प्रकल्पाचे कामकरणाऱ्या _____ प्रकल्पाचे कामकरणाऱ्या _____
 उत्पादकाचे नाव _____ प्रकल्पाचे कामकरणाऱ्या _____ / Delhi Fluoropoly _____

